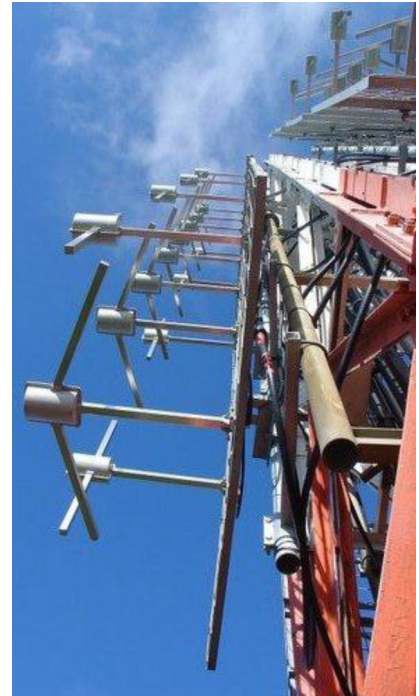
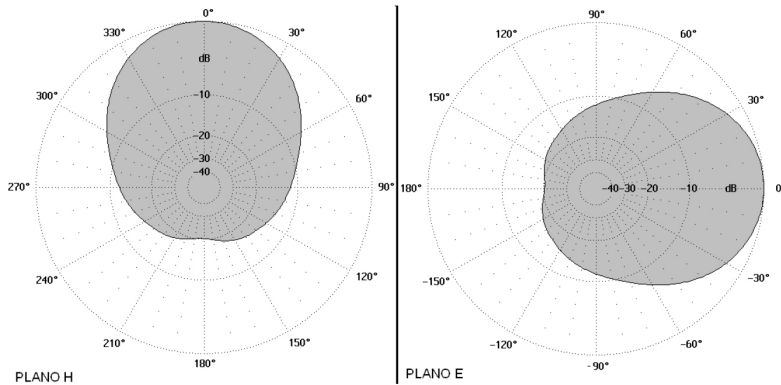


Panel circular alta ganancia Modelo VM-03

- BANDA ANCHA Y ALTA GANANCIA
- 4 CONECTORES Ó 1 SOLO CONECTOR
- FABRICADO EN ACERO GALVANIZADO



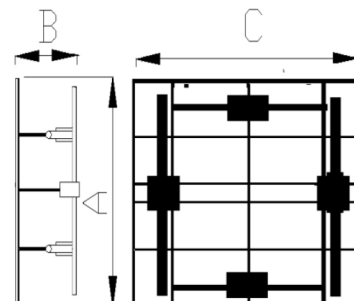
Especificaciones eléctricas

Rango de frecuencias	87.5 ÷ 108 MHz			
Ganancia [Máxima÷Media]	4.9 ÷ 4.5 dBd			
R.O.E.	≤ 1.1 ± 1 Broadband			
Ancho del haz -3dB (potencia) / (Mitad de banda)	Plano E		Plano H	
	65°		65°	
Relación delante-atrás	>18 dB			
Polarización	Circular			
Conector	4 x 7/16"	4 x 7/8"	1 x 1-5/8"	1 x 3-1/8"
Potencia máxima	4 x 2.5 Kw	4 x 5 Kw	10 Kw	20 Kw
Impedancia de entrada	50 Ω			
Protección contra descarga	Puesta a tierra			

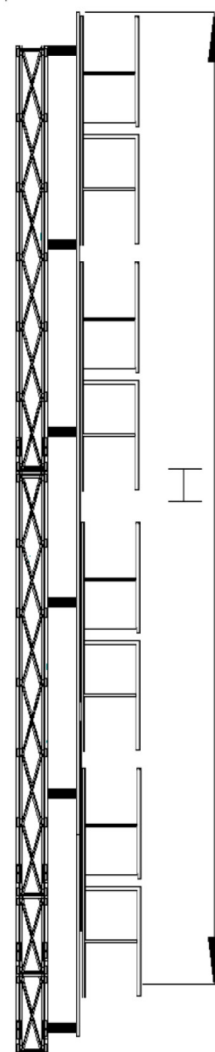
NOTA: DIAGRAMA DE RADIACIÓN, GANANCIA, F/B Y ANCHO DEL HAZ -3dB CALCULADOS CON INFLUENCIA DE LA TORRE.

Especificaciones mecánicas

Dimensiones (A x B x C)	2200 x 1056 x 2200 mm	
Peso	90 Kg	
Carga al viento	1300 N @ 160 Km/h	
Máximo viento	Frontal	Lateral
	220 Km/h	
Materiales	Dipolo y tornillería en acero inoxidable.; Conductor interno en latón plateado; Reflector en acero galvanizado; Aisladores de Teflón	
Montaje	Tubo de 90 o 114 mm	
Embalaje	2300 x 400 x 2300 mm	



Nº de pisos	Nº de caras	Ganancia (dBd)	Longitud H mm
1	1	4.5	2300
	2	1.5	
	3	-0.3	
	4	-4.5	
2	1	7.5	5300
	2	4.5	
	3	2.7	
	4	1.5	
3	1	9.3	8300
	2	6.2	
	3	4.5	
	4	3.2	
4	1	10.5	11300
	2	7.5	
	3	5.7	
	4	4.5	
5	1	11.5	14300
	2	8.5	
	3	6.7	
	4	5.5	
6	1	12.3	17300
	2	9.2	
	3	7.5	
	4	6.2	
7	1	12.9	20300
	2	10.0	
	3	8.2	
	4	7.0	
8	1	13.5	23300
	2	10.5	
	3	8.7	
	4	7.5	



NOTA: GANANCIA DEL ARRAY CALCULADA SOBRE LA GANANCIA MEDIA DE LA ANTENA.

Distribuido por:

AVM - Tel.: (+52 55) 57 05 50 09 comercial@avmexico.mx www.avmexico.mx