

# Magic TH1 Go

## Híbridos telefónicos 1 Canal

### POTS / VoIP

 MAGIC TH1  
ipGo

**AVT**


MAGIC TH1Go está disponible en dos versiones: MAGIC TH1ipGo, que funciona mediante la interfaz LAN como híbrido VoIP de un canal, o MAGIC TH1potsGo, que proporciona una interfaz POTS y se puede operar con líneas telefónicas analógicas.

Como punto destacado, MAGIC TH1ipGo ya ofrece en la versión estándar una excelente calidad HD Voice (G.722) además de la calidad telefónica estándar de 3,1 kHz. Las conversaciones desde y hacia teléfonos compatibles con HD Voice se pueden establecer con calidad de 7 kHz, lo que significa el doble de ancho de banda de audio y una inteligibilidad de voz mucho mayor.

Además del funcionamiento del panel frontal, el sistema se puede controlar cómodamente a través de un navegador web compatible con HTML5.

Alternativamente o en paralelo, se puede conectar un teléfono POTS a los MAGIC TH1Go Hybrids. Desde este teléfono es posible operar el sistema por completo. A diferencia de otras soluciones, el teléfono no se desconecta del híbrido mediante un relé después de hablar con la persona que llama, si no que permite un control total en cada estado de la línea.

Una llamada entrante se acepta directamente en Pretalk levantando el teléfono. Puede hablar con la persona que llama y, al presionar una tecla de marcación rápida en el teléfono, la llamada se puede transferir a HOLD o a ON AIR. Cuando la conversación ON AIR ha finalizado, la conexión se puede interrumpir o la persona que llama puede ser transferida nuevamente al teléfono presionando el botón Pretalk nuevamente. Para un fácil manejo, se puede disponer de una agenda telefónica.

### Características principales

- 2 x entradas / salidas de audio analógicas
- Opcional 4 canales RX (1 Stream) y 4 canales TX (1 Stream) AES67 mediante actualización de software
- Pretalk a través del teléfono POTS o una entrada de audio
- Señal de HOLD externa o señal de programa como señal de HOLD
- Control mediante teléfono POTS o mediante navegador web
- Control del panel frontal
- Agenda telefónica
- Dimensiones: ½ x 19 "x 1U con fuente de alimentación externa de 12V

Modelo Magic TH1 GO - Versión VoIP



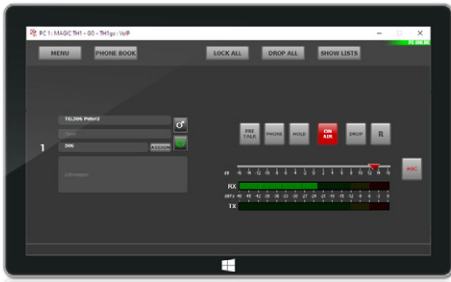
Modelo Magic TH1 GO - Versión POTS



Distribuido por:

ESPAÑA - Tel.: (+34) 91 694 37 11 comercial@aspa.net www.aspa.net | COLOMBIA - Tel.: (+571) 635 87 08 comercial@aspaandina.com  
www.aspaandina.com | MÉXICO - Tel.: (+52 55) 57 05 50 09 comercial@avmexico.mx www.avmexico.mx

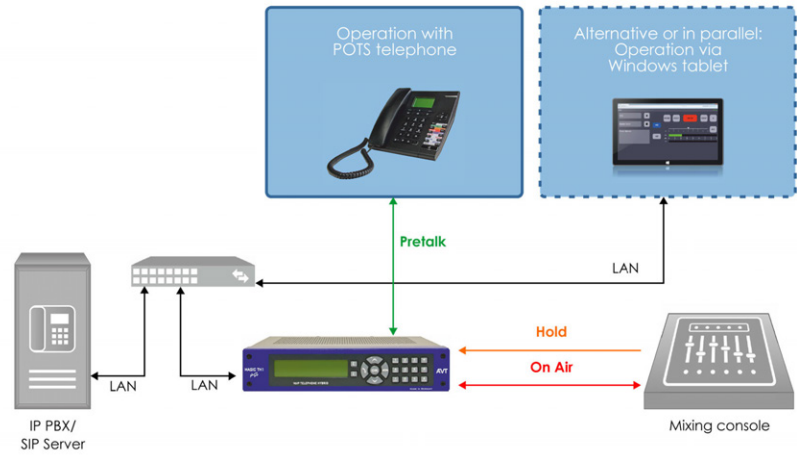
**Software PC**



**Aplicación Web**



**Ejemplo de aplicación**



**OPCIONES**

MAGIC TH1Go se puede comprar como una unidad independiente o como pack junto con el teléfono POTS para control.

Para la versión POTS de MAGIC TH1Go, está disponible la actualización de VoIP y la actualización de voz HD como opciones software. Estas opciones también se pueden pedir más adelante, p. Ej. al cambiar de POTS a líneas VoIP.

Como alternativa a la aplicación web, que incluye el equipo por defecto, hay un software adicional para Windows. Esta licencia incluye Ember + y DHD SetLogic, así como gestión de una base de datos SQL.

Con la licencia AES67 se pueden usar cuatro canales de audio IP adicionales a través de AES67 con una actualización de software a través de la aplicación para Windows.

Para configuraciones con Ember + más complejas, Ember + Consumer Extension Upgrade ofrece una programación simplificada gracias a un catálogo de funciones ampliado.

MAGIC TH1Go también es compatible con la llamada función Pretalk Streaming a través del software para Windows. Con esta actualización, la conexión LAN entre el híbrido y el PC de control se puede utilizar para las conversaciones previas con la persona que llama, prescindiendo de cables de audio adicionales. La conversación con la persona que llama se realiza a través de la tarjeta de sonido del PC o con un auricular USB conectado al mismo. Pretalk Streaming también permite que las señales de la persona que llama y del presentador se graben como un archivo WAV.

MAGIC TH1potsGo se puede convertir en un híbrido GSM usando un adaptador GSM externo.

Para montar dos sistemas uno al lado del otro en un rack de 19 " ocupando 1U, se puede utilizar el kit de montaje doble opcional.



Distribuido por:

**ESPAÑA** - Tel.: (+34) 91 694 37 11 comercial@aspa.net www.aspa.net | **COLOMBIA** - Tel.: (+571) 635 87 08 comercial@aspaandina.com  
www.aspaandina.com | **MÉXICO** - Tel.: (+52 55) 57 05 50 09 comercial@avmexico.mx www.avmexico.mx

## ESPECIFICACIONES TÉCNICAS

	MAGIC TH1 POTS	MAGIC TH1 VoIP
Canales POTS	1	-
Canales RDSI	-	-
Canales VoIP	1 (opcional)	1
VLAN	Sí	Sí
Voz HD (G.722, 7kHz)	Para VoIP (opcional)	Incluido
Distorsión de voz	Sí	Sí
Interfaces de audio	2 x entrada/salida analógica	2 x entrada/salida analógica
Canales AES67	4 x RX (1 Streams) 4 x TX (1 Stream) (opcional)	4 x RX (1 Streams) 4 x TX (1 Stream) (opcional)
Interfaz Dante/AES67	-	-
Interfaz PHONE	1	1
Interfaz microauricular/teléfono	-	-
Control mediante navegador web	Sí	Sí
Software de control (Windows PC o tablet)	Sí (Máximo 1 puestos de trabajo)	Sí (Máximo 1 puestos de trabajo)
Control externo mediante teclado numérico	-	-
Control mediante MAGIC PhonerSet	-	-
Base de datos/ filtrado de llamadas	Directorio telefónico/ MS SQL (opt.)	Directorio telefónico/ MS SQL (opt.)
Lista negra	-	-
Opción de Pretalk mediante Streaming	Sí, max. 1x	Sí, max. 1x
Señal de espera	señal de ON-AIR, señal externa	señal de ON-AIR, señal externa
Contestador automático	-	-
Modo Nocturno	-	-
GPIO (programable)	4 x TTL 2 x Relays	4 x TTL 2 x Relays
Análisis DTMF	-	-
Social Media Upgrade	-	-
Ember+ Prov./Cons. DHD Setlogic	Sí (opcional)	Sí (opcional)
Fuente de alimentación	externa 12 V	externa 12 V