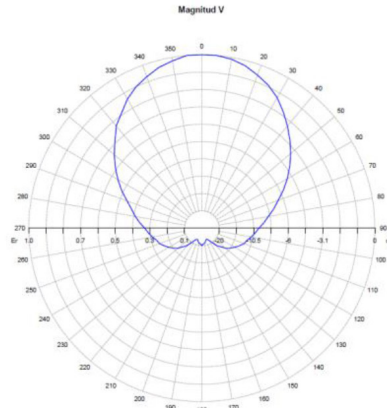
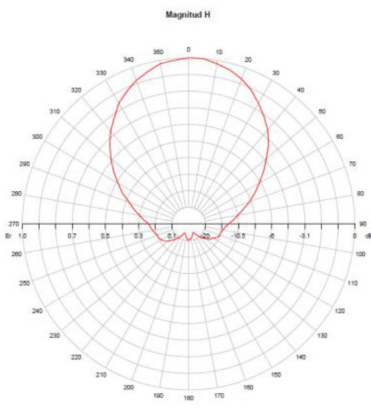


Antena de polarización circular

Modelo QAD-R

- BANDA ANCHA
- POLARIZACIÓN CIRCULAR
- ALTA POTENCIA
- 1 SOLO CONECTOR



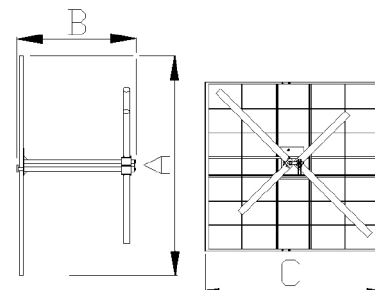
Especificaciones eléctricas

Rango de frecuencia	87.5 ÷ 108 MHz	
Ganancia [Máxima÷Media]	1.5 dBd	
R.O.E.	≤ 1.2 :1 BROADBAND	
Ancho del haz -3dB (potencia) / (Mitad de banda)	Plano E	Plano H
	85°	85°
Relación delante-atrás	>20dB	
Polarización	Circular	
Conector	7/8" EIA	
Potencia máxima	5 Kw	
Impedancia de entrada	50 Ω	
Protección contra descarga	Puesta a tierra	

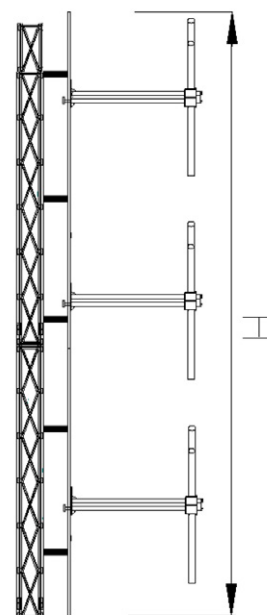
NOTA: Diagrama de radiación, ganancia y ancho del haz -3dB calculados con influencia de la torre.

Especificaciones mecánicas

Dimensiones (A x B x C)	1900 x 950 x 1900 mm	
Peso	55 Kg	
Carga al viento	44 Kg @ 160 Km/h	
Máximo viento	Frontal	Lateral
	190 Km/h	
Materiales	Dipolo y tornillería en acero inoxidable.; Conductor interno en latón plateado; Junta Tórica en silicona; Aisladores de Teflón	
Montaje	Tubo de 60 o 100 mm	
Embalaje	1900 x 200 x 1900 mm	



Nº de pisos	Nº de caras	Ganancia (dBd)	Longitud H mm
1	1	1.5	2050
	2	-1.5	
	3	-3.2	
	4	-4.5	
2	1	4.5	4100
	2	1.5	
	3	-0.3	
	4	-1.5	
3	1	6.2	6150
	2	3.2	
	3	1.5	
	4	0.2	
4	1	7.5	8200
	2	4.5	
	3	2.7	
	4	1.5	
5	1	8.5	10250
	2	5.4	
	3	3.7	
	4	2.4	
6	1	9.2	12300
	2	6.2	
	3	4.5	
	4	3.2	
7	1	9.9	14350
	2	6.9	
	3	5.2	
	4	3.9	
8	1	10.5	16400
	2	7.5	
	3	5.7	
	4	4.5	



NOTA: GANANCIA DEL ARRAY CALCULADA SOBRE LA GANANCIA MEDIA DE LA ANTENA