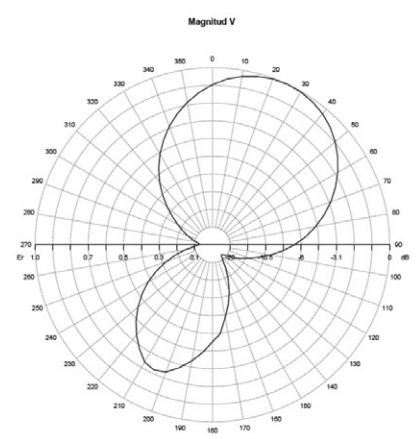
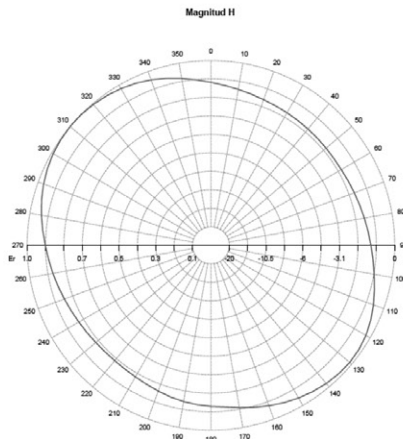
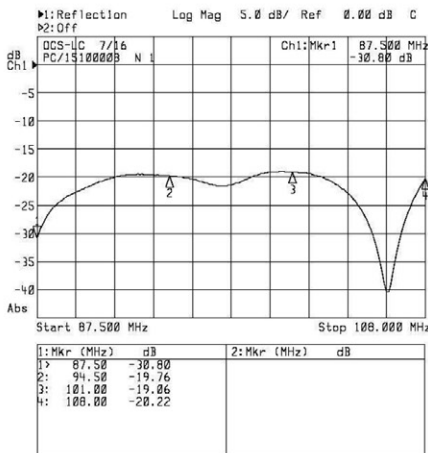


Antena de polarización circular Modelo OCS-LC

- BANDA ANCHA.
- POLARIZACION CIRCULAR.
- ALTA POTENCIA.
- TOTALMENTE COMPROBADO EN FÁBRICA.
- DESMONTABLE.



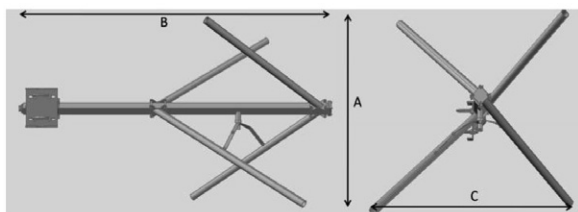
Especificaciones eléctricas		
Rango de frecuencia	87.5 ÷ 108 MHz	
Ganancia [Máxima÷Media]	-2.9 dBd	
R.O.E.	≤ 1.3 :1 BROADBAND	
Ancho del haz -3dB (potencia) / (Mitad de banda)	Plano E	Plano H
	90°	
Polarización	Circular	
Conector	7/16 DIN	7/8" EIA
Potencia máxima	2.5 Kw	5 Kw
Impedancia de entrada	50 Ω	
Protección contra descarga	Puesta a tierra	



NOTA: DIAGRAMA DE RADIACIÓN, GANANCIA Y ANCHO DEL HAZ -3dB CALCULADOS CON INFLUENCIA DE LA TORRE.

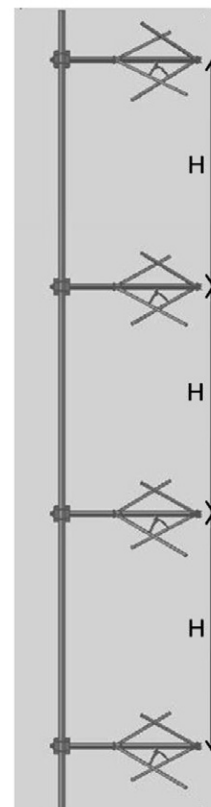
Distribuido por:

AVM - Tel.: (+52 55) 57 05 50 09 comercial@avmexico.mx www.avmexico.mx



Especificaciones mecánicas		
Dimensiones (A x B x C)	853 x 1551 x 853 mm	
Peso	20 Kg	
Carga al viento	28 Kg @ 160 Km/h	
Máximo viento	Frontal	Lateral
	220 Km/h	
Materiales	Dipolo y tornillería en acero inoxidable.; Conductor interno en latón plateado; Junta Tórica en silicona; Aisladores de Teflón; Radomo en poliéster	
Montaje	Tubo de 25 o 70 mm	
Embalaje	250 x 1600 x 250 mm	

Nº de pisos	Nº de caras	Ganancia (dBd)	Longitud H mm
2	1	0	2750
4	1	3.0	3000
6	1	4.7	3000
8	1	6.0	3200



NOTA: GANANCIA DEL ARRAY CALCULADA SOBRE LA GANANCIA MEDIA DE LA ANTENA